



2022 SPRING & SUMMER SERIES

**RASH**  
WET SUITS CO.

[www.rashwetsuits.com](http://www.rashwetsuits.com)

INAPOLI TRADING INC.  
3-15-8 Inamuragasaki  
Kamakura-city Kanagawa 248-0024  
phone 0467-23-7373  
fax 0467-23-7300

INAPOLI TRADING INC. All Rights Reserved.

@rash\_wetsuits

Photo:Clark Little

4 SEASONS SERIES



# BF-7

Men's , Lady's

# BZ-5

Men's , Lady's



RICHROMATIC Edition

BLACK Edition

詳細ページ



FULL SUITS  
(2.5all, 2.5/1.8)

BLACK Edition ¥148,500  
RICHROMATIC Edition ¥151,800  
※メーカー希望小売価格（消費税込）

標準装備

インナーシステム / ストレートアップシステム



フルシールド構造のインナーが優れた防水性を実現。背中に取り付けられたストレッチファスナーは着用時及び可動時のストレスを大幅に軽減。

無料オプション

ヒザパッド  
ロングタイプ



ヒザパッドは指定があればロングタイプにも変更出来ます。



RICHROMATIC Edition

詳細ページ



FULL SUITS  
(2.5all, 2.5/1.8)



SPRING SUITS  
(2.5all, 2.5/1.8)

BLACK Edition ¥129,800 ¥103,400  
RICHROMATIC Edition ¥133,100  
※メーカー希望小売価格（消費税込）

標準装備

4 SEASONS  
ワッペン



BZ-5は背中首下ワッペンが標準になります。

ローネック



ローネックが標準になります。



フロント部分にロングストレッチファスナーを使用。肩下まで大きく開く開口部が着脱を容易にし、またインナーが高く防水性にも優れています。

ハイネック



ハイネックの設定も可能です。指定の無い場合は通常のローネックタイプになります。

ヒザパッド  
ロングタイプ



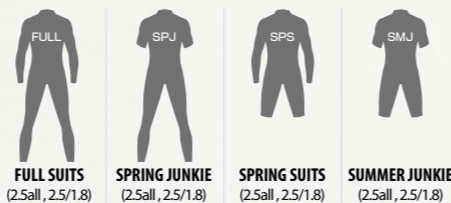
ヒザパッドは指定があればロングタイプにも変更出来ます。

無料オプション

# BZ-4

Men's

BLACK Edition



	FULL SUITS (2.5all, 2.5/1.8)	SPRING JUNKIE (2.5all, 2.5/1.8)	SPRING SUITS (2.5all, 2.5/1.8)	SUMMER JUNKIE (2.5all, 2.5/1.8)
BLACK Edition	¥137,500	¥124,300	¥107,800	¥99,000
RICHROMATIC Edition	¥140,800	¥127,600		

※メーカー希望小売価格（消費税込）

無料オプション

ヒザパッド  
ロングタイプ



ヒザパッドは指定があればロングタイプにも変更出来ます。

# BF-3

Men's , Lady's

BLACK Edition



	FULL SUITS (2.5all, 2.5/1.8)	SPRING JUNKIE (2.5all, 2.5/1.8)	SPRING SUITS (2.5all, 2.5/1.8)	SUMMER JUNKIE (2.5all, 2.5/1.8)	LONG JOHN (2.5all, 1.8all)	SHORT JOHN (1.8all)	LONG TOPPER (1.8all)	SHORT TOPPER (1.8all)	VEST (1.8all)
BLACK Edition	¥115,500	¥103,400	¥89,100	¥82,500	¥82,500	¥66,000	¥61,600	¥56,100	¥39,600
RICHROMATIC Edition	¥118,800	¥106,700			¥85,800				

※メーカー希望小売価格（消費税込）

無料オプション

ヒザパッド  
ロングタイプ



ヒザパッドは指定があればロングタイプにも変更出来ます。

詳細ページ



詳細ページ



標準装備

アウターフラップ



アウターフラップは片側開きの斜め ZIP システムを搭載。

インナーシステム



インナーシステムは両サイド外側へ大きく開く構造になっており、着脱性に優れたタイプです。

4 SEASONS  
ワッペン



BZ-4 は背中首下ワッペンが標準になります。

標準装備

4 SEASONS  
ワッペン



BF-3 は左胸ワッペンが標準になります。

無料オプション

ヒザパッド  
ロングタイプ

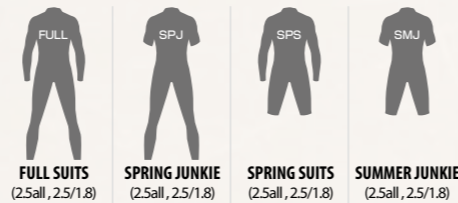


ヒザパッドは指定があればロングタイプにも変更出来ます。

# BN-2

Men's

BLACK Edition



	FULL SUITS (2.5all, 2.5/1.8)	SPRING JUNKIE (2.5all, 2.5/1.8)	SPRING SUITS (2.5all, 2.5/1.8)	SUMMER JUNKIE (2.5all, 2.5/1.8)
BLACK Edition	¥124,300	¥113,300	¥99,000	¥89,100
RICHROMATIC Edition	¥127,600	¥116,600		

※メーカー希望小売価格（消費税込）

詳細ページ



標準装備

4 SEASONS  
ワッペン



BN-2 は背中首下ワッペンが標準になります。

ネックリング



リングを半分に折り、スキン面が首にあたるように装着し、折り目が首の下側にくるように被ります。

ウェットスーツ本体の首を内側に折り込み、ネックリングの間に本体の首を挟み込みます。



無料オプション

ヒザパッド  
ロングタイプ

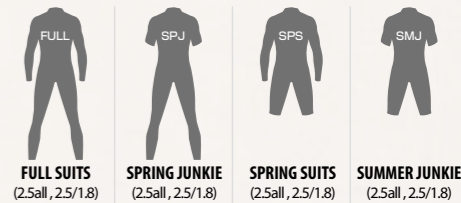


ヒザパッドは指定があればロングタイプにも変更出来ます。

# BZ-1

Men's , Lady's

BLACK Edition



	FULL SUITS (2.5all, 2.5/1.8)	SPRING JUNKIE (2.5all, 2.5/1.8)	SPRING SUITS (2.5all, 2.5/1.8)	SUMMER JUNKIE (2.5all, 2.5/1.8)
BLACK Edition	¥127,600	¥115,500	¥101,200	¥91,300
RICHROMATIC Edition	¥130,900	¥118,800		

※メーカー希望小売価格（消費税込）

詳細ページ



標準装備

4 SEASONS  
ワッペン



BZ-1 は背中首下ワッペンが標準になります。

フラップ  
ベルクロタイプ



アウターフラップ留めはベルクロタイプが標準になります。

フラップ  
ZIP タイプ



ZIP タイプの設定も可能です。指定の無い場合は通常のベルクロタイプになります。

ヒザパッド  
ロングタイプ



ヒザパッドは指定があればロングタイプにも変更出来ます。

無料オプション

アウターフラップシステムのマークについて

- ※ ベルクロタイプの場合、各小マークは左胸に入ります。
- ※ ZIP タイプの場合、各小マークは左フラップに入ります。
- ※ レディースの場合、各小マークは左フラップに入ります。

# ATHLETE JERSEY

“Deeper black gives you the best surfing experience ever.”

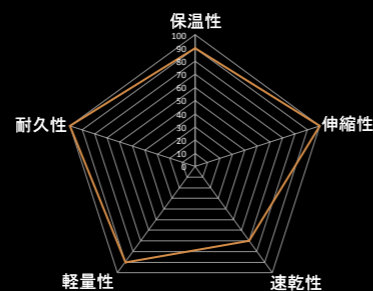
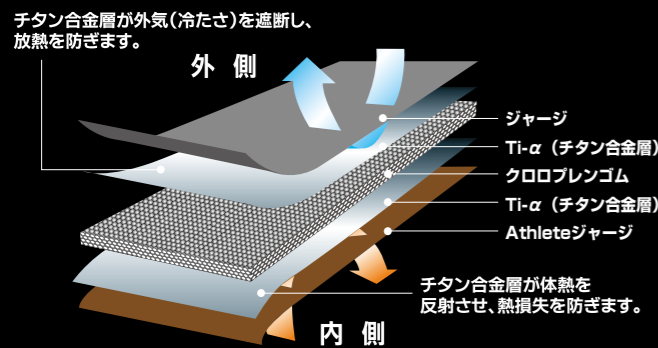
伸縮性・軽量感・保温性の全てにおいて圧倒的な史上最高の短起毛素材。

特殊な製造工程により糸に膨らみを持たせた複合加工糸は、ラバーの伸びを止めることなく伸縮する。

また、両面に施されたチタン合金層は体熱を保持し外気を遮断。保温性を一段と引き上げる。

今季より表面のブラックジャージを改良。黒色はより深みを増し、肌触りと伸縮性が進化。史上最高のマテリアルは、さらなる次元へ。

これまでのどのウエットスーツよりも、快適なサーフィン体験をお届けします。



※自社評価基準による

## 4 SEASONS MARK SAMPLE

※ マークはワッペンを含む 4 カ所まで無料。(最大 6 カ所まで指定可能。追加オプション 1 カ所 / ¥3,300-)  
 ※ 全マーク色は統一となります。他色との組み合わせは出来ません。  
 ※ ADVANCE SERIES のマークは指定不可。

### R-MARK

[R マーク大:140mm]

指定箇所: 左尻のみ指定可能



ゴールドイエロー

インディゴブルー

[R マーク小:33mm]

指定箇所: 左胸/左手首/右手首/左腕/右腕/左背中/右背中



ゴールドイエロー

インディアンレッド

インディゴブルー

ホワイト

[R サークルマーク中:82mm]

指定箇所: 左尻/右尻/左腕/右腕/左フクラハギ外/右フクラハギ外/左背中/右背中



ゴールドイエロー

インディゴブルー

[R サークルマーク小:43mm]

指定箇所: 左胸/左手首/右手首/左腕/右腕/左背中/右背中



インディアンレッド

ホワイト

ゴールドイエロー

インディアンレッド

インディゴブルー

ホワイト

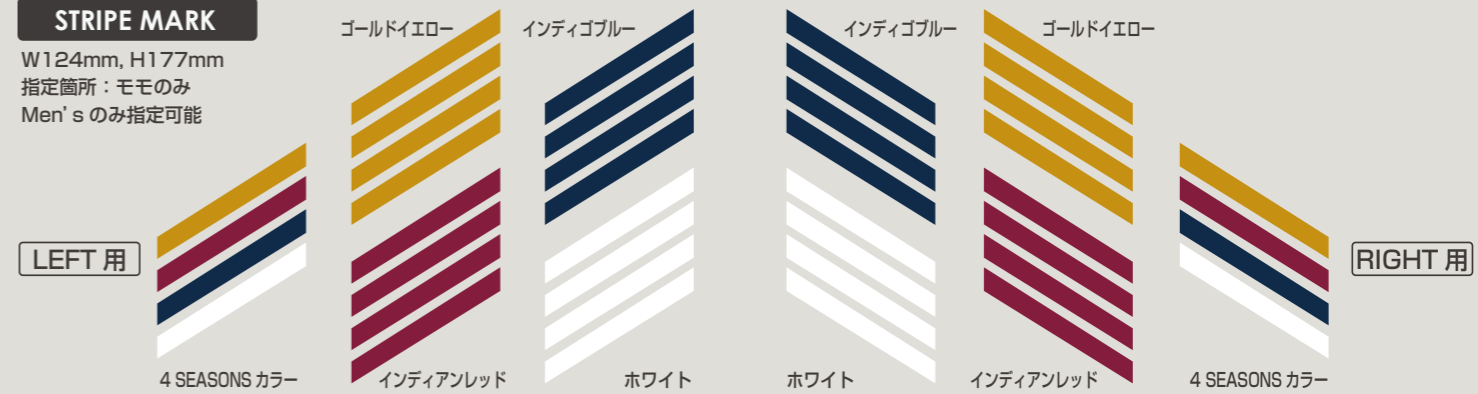
インディアンレッド

ホワイト

※BZ-5,BN-2,BZ-1 の背中首下又は左右背中にマークを指定した場合、背中首下にワッペンは入りません。  
 ※BF-7,BZ-5 は左胸上に各小マークのみ指定できます。  
 ※BF-7,BZ-5 の腕にマークを指定することはできません。  
 ※BF-3 の左胸に各小マークを指定した場合、左胸にワッペンは入りません。  
 ※BZ-4 の胸にマークを指定した場合、フラップ左に各小マークのみ指定できます。  
 ※BZ-4 の左右背中にマークは入りません。

### STRIPE MARK

W124mm, H177mm  
 指定箇所: モモのみ  
 Men's のみ指定可能



### FLAG MARK



指定箇所: 左腕/右腕/両腕/背中首下  
 ※BF-7 にフラッグマークは入りません。  
 ※BF-3 の背中首下 BZ-5 の左右腕に指定できません。  
 ※背中首下にフラッグマークを指定する場合 4 SEASONS ワッペンは入りません。

### 4SEASONS ワッペン



※BZ-5, BZ-4, BN-2, BZ-1 背中首下のみ  
 BF-3 左胸のみに標準装備として入ります。  
 (BF-7 には入りません。)

### 有料OPTION

Elbow Pad ¥6,600-  
 BF-7,BZ-5,BZ-4,BF-3,BZ-1



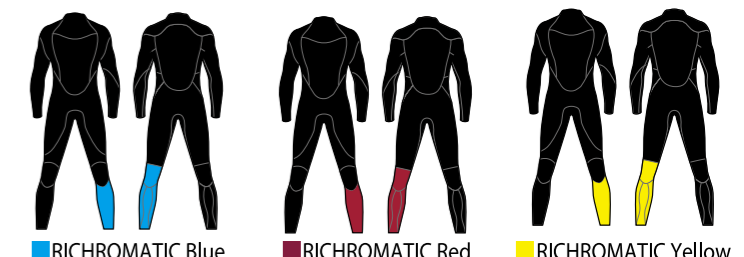
オプションで肘パッドを付ける事が出来ます。  
 BN-2 以外のモデルに指定可能

Easy Strap ¥8,800-  
 BF-7,BZ-5,BZ-4,BN-2,BZ-1



両肩に装備されたストラップを引っ張ることで脱く動作を容易にします。

### RICHROMATIC Edition COLOR VARIATION



※フルオーダーは本体価格の 20% アップ、セミオーダー (6 カ所まで) は本体価格の 10% アップになります。

※表示価格はすべてメーカー希望小売価格 (消費税込) です。 10

THE BEST QUALITY

Rider: Toy Tanaka  
Photo: Naoya Kimoto

ADVANCE SERIES

# ACE-S

Men's & Lady's

春夏仕様に改良を施したハイパフォーマンスモデル



モデル着用  
本体: スキン  
肩背中: ブラック

モデル着用  
本体: ブラック  
肩背中: LEOPARD



RW5	¥132,000
RW4	¥119,900
RW3	¥105,600

※メーカー希望小売価格 (消費税込)

詳細ページ



標準装備

インナーシステム / ストレートアップシステム



フルシールド構造のインナーが優れた防水性を実現。背中に取り付けられたストレッチファスナーは着用時及び可動時のストレスを大幅に軽減。

無料オプション

ヒザパッド  
ロングタイプ



ヒザパッドは指定があればロングタイプにも変更出来ます。

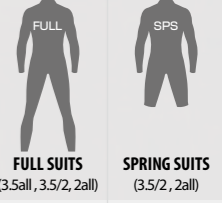
# DRAGON-S

Men's & Lady's

着脱、防水、運動性すべてにおいて進化を遂げたモデル



モデル着用  
本体: ダークグリーン  
肩ライン: MONO-L ホワイト



RW5	¥115,500	¥90,200
RW4	¥105,600	¥83,600
RW3	¥92,400	¥73,700
RW2	¥80,300	¥63,800

※メーカー希望小売価格 (消費税込)

詳細ページ



標準装備

ローネック



ローネックが標準になります。

アウトサイド ZIP システム



フロント部分にロングストレッチファスナーを使用。動きにストレスを感じる事無く運動性にも優れています。

インナーシステム



大きく開く開口部が着脱を容易にし、またインナーが高く防水性にも優れています。

無料オプション

ハイネック



ハイネックの設定も可能です。指定の無い場合は通常のローネックタイプになります。

羽ワッペン



DRAGON-S は左胸ワッペンの設定が可能です。RW5,RW4 専用

ヒザパッド  
ロングタイプ



ヒザパッドは指定があればロングタイプにも変更出来ます。



# TRIANGLE-S

Men's & Lady's

容易な着脱、抜群の運動性 バランスのとれた贅沢なモデル



モデル着用  
本体：ワイン  
フラップ・背中・左袖・左膝下：ワイン  
右袖・右膝下：マッド

詳細ページ



	FULL SUITS (3.5all, 3.5/2, 2all)	SPRING JUNKIE (3.5/2, 2all)	SPRING SUITS (3.5/2, 2all)	SUMMER JUNKIE (3.5/2, 2all)
RW5	¥113,300	¥101,200	¥88,000	¥79,200
RW4	¥103,400	¥92,400	¥80,300	¥73,700
RW3	¥90,200	¥80,300	¥71,500	¥63,800
RW2	¥75,900	¥68,200	¥59,400	¥53,900

※メーカー希望小売価格（消費税込）

モデル着用  
本体：スキン  
首ライン：SC マルレーン  
下半身：ブラック

詳細ページ



# LD-S

Lady's

柔らかく COOL なカッティングデザインが女性らしさを演出するモデル



	FULL SUITS (3.5all, 3.5/2, 2all)	SPRING SUITS (3.5/2, 2all)	LONG JOHN (3.5all, 2all)	LONG TOPPER (2all)
RW5	¥101,200	¥77,000	¥71,500	¥48,400
RW4	¥92,400	¥70,400	¥64,900	¥45,100
RW3	¥75,900	¥58,300	¥53,900	¥35,200
RW2	¥61,600	¥47,300	¥42,900	¥28,600

※メーカー希望小売価格（消費税込）

## 標準装備

フラップ  
ベルクロタイプ



ベルクロタイプが標準になります。（写真：レディースモデル）  
※ベルクロタイプの場合、各小マークは左胸または右胸に入ります。  
※レディースの場合、各小マークは左フラップまたは右フラップに入ります。

アウターフラップ



小さい逆三角形の両開きアウターフラップは肩まわりのストレスを軽減。高い運動性を備えています。

インナーシステム



フロントのクロスネckシステムによって広い開口部となっております。

## 無料オプション

フラップ  
ZIPタイプ



ZIPタイプの設定も可能です。指定の無い場合は通常のベルクロタイプになります。  
※ZIPタイプの場合、各小マークは左フラップまたは右フラップに入ります。

ヒザパッド  
ロングタイプ



ヒザパッドは指定があればロングタイプにも変更出来ます。

## 無料オプション

羽ワッペン



LD-Sは左胸ワッペンの設定が可能です。RW5,RW4専用

ヒザパッド  
ロングタイプ



ヒザパッドは指定があればロングタイプにも変更出来ます。

タッパータイプのファスナー選択



フロント ZIP

バックハーフ ZIP

※タッパーに関しては「エリ付き」、「エリなし」を指定して下さい

LHJファスナー or ベルクロ選択



バック ZIP

右肩ベルクロ

THE BEST QUALITY

Rider: Keitaro Fujinuma  
Photo: Junichiro Harada

ADVANCE SERIES

# CLASSIC-S

Men's & Lady's

スタイルマスターに相応しいクラシカルモデル



モデル着用  
本体: スキン  
胸: スキン

詳細ページ



	FULL SUITS (3.5all, 3.5/2, 2all)	SPRING JUNKIE (3.5/2, 2all)	SPRING SUITS (3.5/2, 2all)	SUMMER JUNKIE (3.5/2, 2all)	LONG JOHN (3.5all, 2all)	SHORT JOHN (2all)	LONG TOPPER (2all)	SHORT TOPPER (2all)	VEST (2all)
RW5	¥101,200	¥89,100	¥77,000	¥71,500	¥71,500	¥50,600	¥48,400	¥42,900	¥34,100
RW4	¥92,400	¥82,500	¥70,400	¥64,900	¥64,900	¥47,300	¥45,100	¥39,600	¥30,800
RW3	¥75,900	¥68,200	¥58,300	¥53,900	¥53,900	¥38,500	¥35,200	¥31,900	¥26,400
RW2	¥61,600	¥55,000	¥47,300	¥42,900	¥42,900	¥30,800	¥28,600	¥26,400	¥20,900

※メーカー希望小売価格 (消費税込)

無料オプション

羽ワッペン



CLASSIC-S は左胸ワッペンの設定が可能です。  
RW5, RW4 専用

ヒザパッド  
ロングタイプ



ヒザパッドは指定があればロングタイプにも変更出来ます。

タッパータイプファスナー選択



フロント ZIP

バックハーフ ZIP

※タッパーに関しては「エリ付き」、「エリなし」を指定して下さい

LHJ/SHJ ファスナー or ベルクロ選択



バック ZIP

右肩ベルクロ

# WIZARD-S

Men's & Lady's

優美という言葉が相応しいモダン&クラシックモデル



モデル着用  
本体: スキン  
ライン(胸・腕): オリーブ  
左袖: スキン  
股下丈: 5cm

モデル着用  
本体: GROSS ブラック  
ライン(胸・腕・脚): GROSS ダークグレー  
左袖・左脚: GROSS スレート

詳細ページ



※通常フロントファスナーですが、バックファスナータイプも指定可能です。必ずファスナー欄にどちらかで指定ください。



	FULL SUITS (3.5all, 3.5/2, 2all)	SPRING JUNKIE (3.5/2, 2all)	SPRING SUITS (3.5/2, 2all)	SUMMER JUNKIE (3.5/2, 2all)	LONG JOHN (3.5all, 2all)	SHORT JOHN (2all)	LONG TOPPER (2all)	SHORT TOPPER (2all)	VEST (2all)
RW5	¥104,500	¥92,400	¥80,300	¥73,700	¥73,700	¥53,900	¥49,500	¥44,000	¥35,200
RW4	¥97,900	¥86,900	¥74,800	¥68,200	¥68,200	¥49,500	¥47,300	¥41,800	¥33,000
RW3	¥77,000	¥69,300	¥59,400	¥55,000	¥55,000	¥39,600	¥36,300	¥33,000	¥27,500
RW2	¥62,700	¥56,100	¥48,400	¥44,000	¥44,000	¥31,900	¥29,700	¥27,500	¥23,100

※メーカー希望小売価格 (消費税込)

無料オプション

羽ワッペン



WIZARD-S は左胸ワッペンの設定が可能です。  
RW5, RW4 専用

ヒザパッド  
ロングタイプ



ヒザパッドは指定があればロングタイプにも変更出来ます。

タッパータイプファスナー選択



フロント ZIP

バックハーフ ZIP

※タッパーに関しては「エリ付き」、「エリなし」を指定して下さい

LHJ/SHJ ファスナー or ベルクロ選択



バック ZIP

右肩ベルクロ

# KNIGHT-S

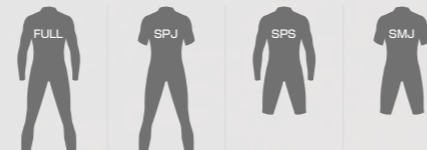
Men's

運動性、着脱性に優れたハイスペックモデル



モデル着用  
本体:マッド  
フラップ・右袖:ブラック

詳細ページ



	FULL SUITS (3.5all, 3.5/2, 2all)	SPRING JUNKIE (3.5/2, 2all)	SPRING SUITS (3.5/2, 2all)	SUMMER JUNKIE (3.5/2, 2all)
RW5	¥119,900	¥106,700	¥94,600	¥84,700
RW4	¥112,200	¥100,100	¥88,000	¥78,100
RW3	¥94,600	¥85,800	¥74,800	¥68,200

※メーカー希望小売価格(消費税込)

標準装備

アウターフラップ



アウターフラップは片側開きの斜めZIPシステムを搭載。

インナーシステム



インナーシステムは両サイド外側へ大きく開く構造になっており、着脱性に優れたタイプです。

ヒザパッド  
ロングタイプ



ヒザパッドは指定があればロングタイプにも変更出来ます。

無料オプション

# ORCA

Men's

運動性に優れた高性能サーフィンスーツ



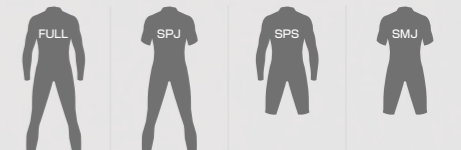
モデル着用  
本体:ネイビー  
右手首・左膝下:ホワイト

脱ぎ方の見本



胸を挿んで首から空気を入れる  
両肘をウェット内部に抜く  
首から両手を出す。腰まで下ろす。

詳細ページ



	FULL SUITS (3.5all, 3.5/2, 2all)	SPRING JUNKIE (3.5/2, 2all)	SPRING SUITS (3.5/2, 2all)	SUMMER JUNKIE (3.5/2, 2all)
RW5	¥107,800	¥97,900	¥85,800	¥77,000
RW4	¥99,000	¥88,000	¥77,000	¥69,300
RW3	¥83,600	¥74,800	¥64,900	¥59,400

※メーカー希望小売価格(消費税込)

標準装備

ネックリング



リングを半分折り、スキン面が首にあたるように装着し、折り目が首の下側にくるように被ります。

ウェットスーツ本体の首を内側に折り込み、ネックリングの間に本体の首を挟み込みます。



無料オプション

ヒザパッド  
ロングタイプ



ヒザパッドは指定があればロングタイプにも変更出来ます。

## MATERIAL



LX

柔軟かつソフトな肌触りに加え保温性と抜群の伸縮性を誇るハイグレード素材。RW5クラス使用素材。



EX

安定した伸縮性能とソフト感が人気のパフォーマンスマテリアル。RW4クラス使用素材。



GLOSS

強度に優れた繊維を使用し、ストレッチ性と耐久性を兼ね備えた光沢のあるマテリアル。EX同様RW4クラス使用素材。



S-AIR

ハイストレッチ素材。RW3クラス使用素材。



G-3

ストレッチ素材。RW2クラス使用素材。

## COLOR VARIATION

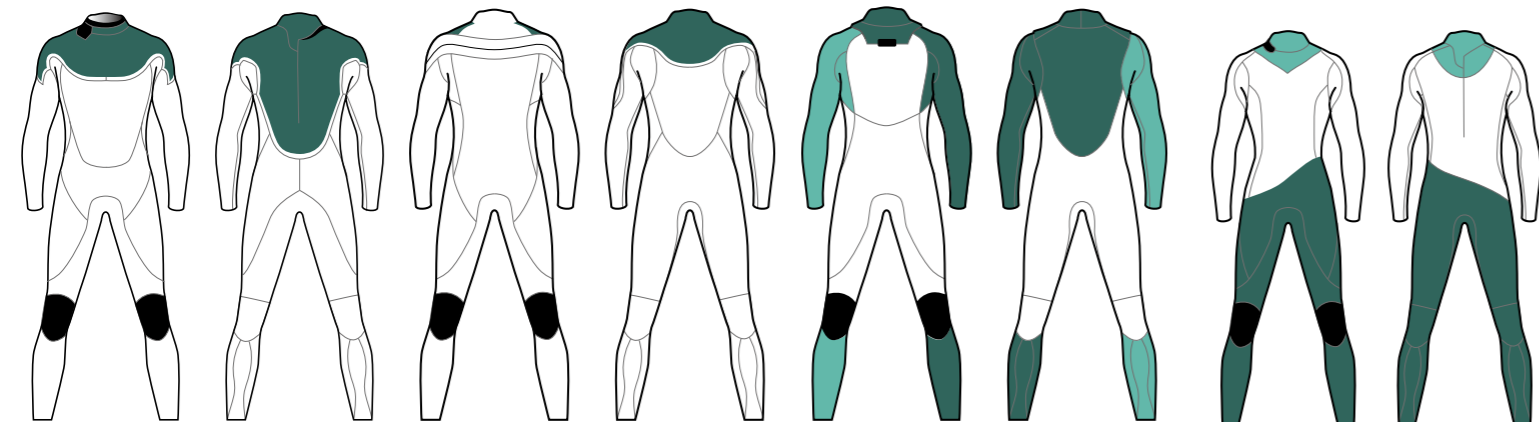
※本体にプリントジャージを指定することは出来ません。

ACE-S

DRAGON-S

TRIANGLE-S

LD-S



□ 本体 ■ 肩・背中

オーダーシートのカラー欄には  
□ 本体 / ■ 肩・背中  
の順にご記入ください。  
※スキンを肩・背中に指定することはできません。

□ 本体 ■ 肩ライン

オーダーシートのカラー欄には  
□ 本体 / ■ 肩ライン  
の順にご記入ください。

□ 本体 ■ フラップ・背中・左袖・左膝下 ■ 右袖・右膝下

オーダーシートのカラー欄には  
□ 本体 / ■ フラップ・背中・左袖・左膝下 / ■ 右袖・右膝下  
の順にご記入ください。  
TRIANGLE-Sでプリントジャージを指定する場合は、  
■ 右袖・右膝下のみになります。

□ 本体 ■ 首ライン ■ 下半身

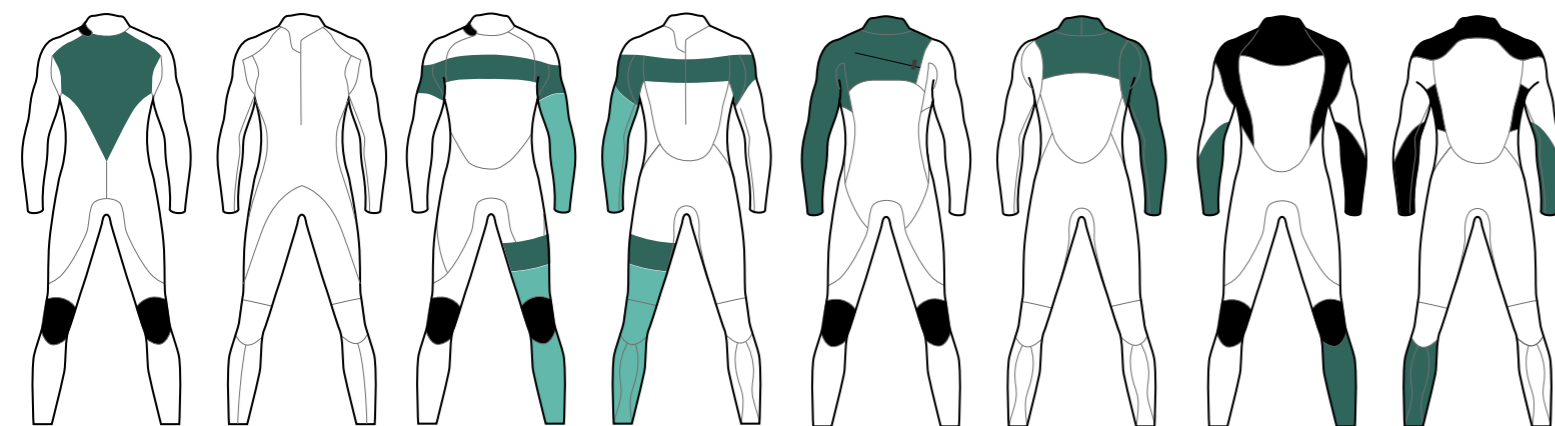
オーダーシートのカラー欄には  
□ 本体 / ■ 首ライン / ■ 下半身  
の順にご記入ください。  
LD-Sでプリントジャージを指定する場合は、  
■ 首ラインのみになります。

CLASSIC-S

WIZARD-S

KNIGHT-S

ORCA



□ 本体 ■ 胸

オーダーシートのカラー欄には  
□ 本体 / ■ 胸  
の順にご記入ください。

□ 本体 ■ ライン(肩・脇) ■ 左袖・左脚

オーダーシートのカラー欄には  
□ 本体 / ■ ライン(肩・脇) / ■ 左袖・左脚  
の順にご記入ください。  
WIZARD-Sでプリントジャージを指定する場合は、  
■ ラインまたは ■ 左袖・左脚のどちらか一方になります。

□ 本体 ■ フラップ・右袖

オーダーシートのカラー欄には  
□ 本体 / ■ フラップ・右袖  
の順にご記入ください。

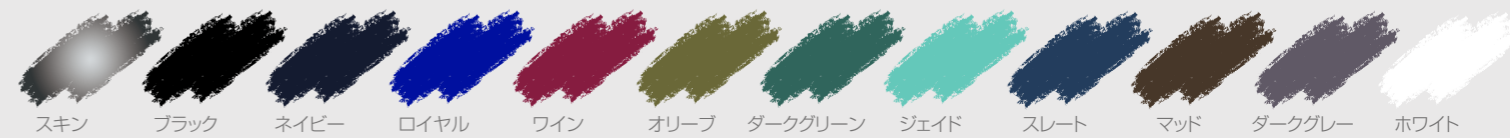
□ 本体 ■ 右手首・左膝下

オーダーシートのカラー欄には  
□ 本体 / ■ 右手首・左膝下  
の順にご記入ください。

## COLOR SAMPLE

\*印刷の都合上、実際の色と異なる場合があります。あらかじめご了承ください。

RW5 class LX (全12種)



RW4 class EX (全13種)



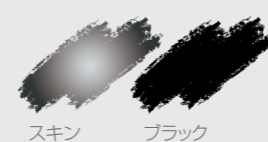
GLOSS (全4種)



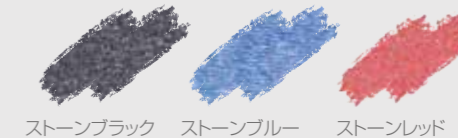
RW3 class S-AIR (全6種)



RW2 class G-3 (全2種)



RW5 / RW4 / RW3 class 共通  
ストーンカラージャージ (全3種)



RW5 / RW4 class 共通

Print Jersey (有料オプション: ¥11,000-UP)

※表示価格はすべてメーカー希望小売価格(消費税込)です。



SCホワイト



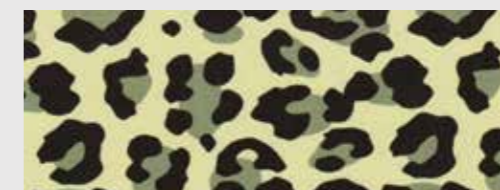
SCマリーン



LEAF



BLACK LEOPARD



LEOPARD



TL ネイビー



MONO-Sホワイト



MONO-Sブラック



MONO-Lホワイト



MONO-Lブラック

# MARK SAMPLE

\*印刷の都合上、実際の色と異なる場合があります。あらかじめご了承下さい。

【羽特大:215mm】 【羽大:162mm】 【羽小:71mm】 【ロゴ大:110mm】 【ロゴ中:92mm】 【ロゴ小:55mm】

ホワイト RASH WET SUITS CO. RASH WET SUITS CO. RASH WET SUITS CO.

シルバー RASH WET SUITS CO. RASH WET SUITS CO. RASH WET SUITS CO.

ゴールド RASH WET SUITS CO. RASH WET SUITS CO. RASH WET SUITS CO.

ブラック RASH WET SUITS CO. RASH WET SUITS CO. RASH WET SUITS CO.

デザート RASH WET SUITS CO. RASH WET SUITS CO. RASH WET SUITS CO.

【タテマーク:248mm】

ホワイト RASH RASH RASH RASH RASH

シルバー RASH RASH RASH RASH RASH

ゴールド RASH RASH RASH RASH RASH

ブラック RASH RASH RASH RASH RASH

デザート RASH RASH RASH RASH RASH

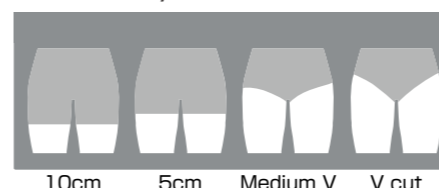
## 標準装備及びオプション

	RW5, RW4	RW3, RW2
プリントジャージ	¥11,000-	×
マーク数	4カ所※1	2カ所※1
Rマーク・Rサインマーク	○	×
羽ワッペン	○※2	×
ステッチ	無料	¥3,300-

※1 追加オプション:1カ所につき¥3,300- (最大6カ所まで指定可能)  
羽ワッペンはマーク数に含まれます。

※2 WIZARD-S, CLASSIC-S, LD-S, DRAGON-Sのみ指定可能

### Lady's 股下丈見本



※Medium V, V cutはLD-S, WIZARD-Sのみ指定可能

### Elbow Pad



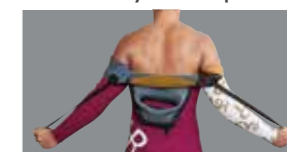
オプション価格: ¥6,600-  
TF 素材のエルボーパッドを付けることができます。(LB・BB 共通)

### Color Fastener



カラーファスナー指定: ¥3,300-  
オプションでカラーファスナーに変更する事が出来ます。指定がなければブラックになります。  
※左から ホワイト、サックス、ターコイズ、ディーブルー、パープル、グリーン、オリーブ、ピンク、レッド、イエロー、グレー、ブラウン

### Easy Strap



オプション価格: ¥8,800-  
両肩に装備されたストラップを引っ張ることで脱着動作を容易にします。  
着る時にストラップを前側(胸のあたり)に収納しておくことで脱着の際に楽に引っ張る事が出来ます。  
※CLASSIC-S, WIZARD-S, LD-Sには指定不可

## SPRING SUMMER 2022 Gear Catalog



詳細ページ



## WETSUITS Size Chart

MEN'S (丈/幅)	MEN'S (丈/幅)															LADY'S (丈/幅)					
	S	M	M/ML	M/L	ML/M	ML	ML/L	L/M	L/ML	L	L/XL	XL/L	XL	XL/XXL	XXL						
1 身長	160	165	165	165	170	170	170	175	175	175	175	180	180	180	185	155	160	160	165	165	170
2 体重	52	58	63	68	60	65	70	62	67	72	78	74	80	86	88	48	50	53	55	58	60
3 総丈	132	137	137	137	142	142	142	147	147	147	147	152	152	152	156	126	132	132	137	137	142
4 ウエスト丈	-	-	-	-	-	-	-	-	-	-	-	-	-	-	-	-	-	-	-	-	-
5 股下	67	70	70	70	73	73	73	75	75	75	75	77	77	77	79	64	67	67	70	70	73
6 股上	-	-	-	-	-	-	-	-	-	-	-	-	-	-	-	-	-	-	-	-	-
7 背丈	59	61	61	61	63	63	63	65	65	65	65	68	68	68	70	57	59	59	61	61	63
8 首囲	34	36	38	39	36	38	39	36	38	39	41	39	41	43	43	29	30	31	31	33	33
9 上胸囲	85	90	95	100	90	95	100	90	95	100	105	100	105	110	110	76	80	84	84	88	88
10 胸囲	82	87	92	97	87	92	97	87	92	97	102	97	102	107	107	78	82	86	86	90	90
11 腹囲	68	72	76	80	72	76	80	72	76	80	84	80	84	88	88	58	60	63	63	66	66
12 下腹囲	70	74	78	82	74	78	82	74	78	82	86	82	86	90	90	70	70	72	72	74	74
13 尻囲	85	87	91	93	87	91	93	87	91	93	96	93	96	100	100	84	88	92	92	96	96
14 大腿最大囲	48	50	52	54	50	52	54	50	52	54	56	54	56	58	58	50	52	54	54	56	56
15 太もも中間囲	44	46	48	50	46	48	50	46	48	50	52	50	52	54	54	46	48	50	50	52	52
16 膝上囲	36	37	38	39	37	38	39	37	38	39	41	39	41	43	43	33	34	35	35	36	36
17 膝下囲	31	32	33	34	32	33	34	32	33	34	35	34	35	36	36	31	32	33	33	34	34
18 フクラハギ囲	34	35	36	37	35	36	37	35	36	37	39	37	39	41	41	32	33	34	34	35	35
19 定首囲	20	21	22	23	21	22	23	21	22	23	23.5	23	23.5	24	24	19	20	21	21	22	22
20 スネ長	35	36	36	36	38	38	38	39	39	39	39	40	40	40	41	33	35	35	36	36	37
21 肩幅	44	45	46	47	45	46	47	45	46	47	48	47	48	49	49	38	40	42	42	44	44
22 桁丈	70	73	73	73	76	76	76	79	79	79	79	82	82	82	85	67	70	71	73	74	76
23 袖丈	48	51	51	51	53	53	53	55	55	55	55	58	58	58	61	48	50	50	52	52	54
24 腕付け根囲	39	42	45	48	42	45	48	42	45	48	50	48	50	52	52	36	37	38	38	39	39
25 上大腕囲	29	31	33	35	31	33	35	31	33	35	37	35	37	39	39	23	24	25	25	26	26
26 大腕囲	25	27	29	30	27	29	30	27	29	30	32	30	32	34	34	22	23	24	24	25	25
27 肘囲	24	25	26	27	25	26	27	25	26	27	28	27	28	29	29	20	21	22	22	23	23
28 肘下囲	25	26	27	28	26	27	28	26	27	28	30	28	30	32	32	21	22	23	23	24	24
29 手首囲	15	16	17	17.5	16	17	17.5	16	17	17.5	18	17.5	18	18.5	18.5	14	15	16	16	17	17
30 頭囲	55	56	57	58	56	57	58	56	57	58	59	58	59	60	60	54	55	56	56	57	57
A アンダーバスト																72	74	76	76	78	78
B 乳下り																19	20	21	21	22	22
C 乳頭間																17	17	18	18	19	19

※2021 RASH SPRING & SUMMER SERIES は廃版になります。

※フルオーダーは本体価格の20% UP、セミオーダー(6カ所まで)は本体価格の10% UPになります。

※RW3, RW2の納期指定はできません。

※表示価格はすべてメーカー希望小売価格(消費税込)です。26

## RW5・RW4 専用

[Rマーク大:140mm]



[Rサインマーク大:115mm]



[Rマーク小:33mm]



[Rサインマーク小:64mm]



### Rマーク大・Rサインマーク大

・入る場所や、マークの向きは下図のとおりで、右背中又は左尻のどちらか1カ所のみとなります。それ以外の場所や向き、複数は入りません。  
・Rマーク大はフリーハンドでカットしているため、サイズやカットデザインによっては、入る風合いが異なりますのでご了承下さい。

### Rマーク・Rサインマーク大の指定可能箇所



HIGH SUMMER SERIES

**1 mm Surf Shorts**  
Men's



モデル着用  
ベルト：ダークグレー  
本体：ジェイド  
テーピングカラー：ヘザーグレー  
股下丈：ノーマル



右モモ外側にポケット

- サイズ (インチ) : 28 / 30 / 32 / 34 / 36 / 38 の 6 サイズ
- 股下丈 : ショート 23cm / ノーマル 26cm / ロング 29cm
- カラー : ベルトカラーと本体カラーをお選び頂けます。
- テーピングカラーも下記よりご指定頂けます。



- ※ 指定のテーピングカラーはオーダーシートの手書き欄にご記入ください。
- マーク : 3箇所までお選び頂けます。
- ※ R マーク大・R サインマーク大は左尻のみ。

**1 mm Long Sleeve Topper**  
Men's



モデル着用  
本体：ダークグリーン  
ライン：ブラック  
ステッチ：ブラック



脱げ防止ループ

胸パーツ本体同色の設定も可能です。  
その場合、胸/本体同色をご記入ください。  
記入のない場合はメッシュスキンとなります。

- サイズ : S,M,ML,L,XL の 5 サイズ (※ P26 Size Chart 参照)
- カラー : 本体カラーとラインカラーをお選び頂けます。
- ステッチ : ブラックまたはホワイトの中からお選び頂けます。
- マーク : 位置・種類の指定は出来ません。(左胸 : R マーク小、右ヒジ : 羽マーク大)
- ※ マークカラーはお選び頂けます。

**1 mm Long Pants Type A**  
Lady's



モデル着用  
ローウエストタイプ  
本体：オリーブ  
足首：ブラック  
ステッチ：ブラック

- サイズ : Men's S,M,ML,L,XL の 5 サイズ、Lady's S,M,ML,L の 4 サイズ (※ P26 Size Chart 参照)
- ウエスト丈 : レディースに限りハイウエストタイプまたはローウエストタイプのどちらかをお選び頂けます。  
オーダーシートの手書き欄にどちらかご指定下さい。指定のない場合はローウエストタイプになります。
- ステッチ : ブラックまたはホワイトの中からお選び頂けます。
- マーク : 位置・種類の指定は出来ません。
- ※ Men's (左腰 : R マーク小、左尻 : R マーク大)
- ※ Lady's (左腰 : R サインマーク小、右尻 : R サインマーク大)
- ※ マークカラーはお選び頂けます。

**1 mm Long Pants Type B**  
Men's, Lady's

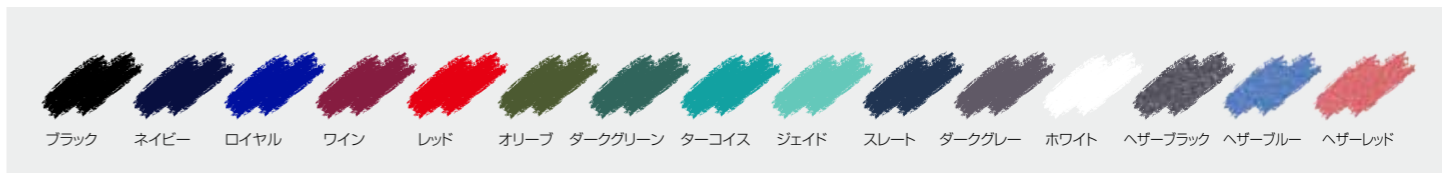


モデル着用  
ベルト：ブラック  
右脚：ダークグリーン  
左脚：ダークグレー  
ステッチ：ブラック

モデル着用  
ハイウエストタイプ  
ベルト：ダークグレー  
右脚：ブラック  
左脚：ジェイド  
ステッチ：ホワイト

**COLOR**

Surf Shorts / Long Sleeve Topper / Long Pants 共通



**PRICE**

	1 mm Surf Shorts	1 mm Long Sleeve Topper	1 mm Long Pants Type A	1 mm Long Pants Type B
価格	¥29,700-	¥26,400-	¥27,500-	¥27,500-

※メーカー希望小売価格 (消費税込)



## 2 mm Front Zip Springsuits Type A

Lady's

## 2 mm Front Zip Springsuits Type B

Lady's



モデル着用  
本 体: MONO-S ブラック  
ライン: MONO-S ホワイト  
股下丈: Medium V



モデル着用  
本 体: BLACK LEOPARD  
股下丈: Medium V

- サイズ: オーダー可能 (※ P26 Size Chart 参照)  
(フルオーダー: 通常価格より 20% UP / セミオーダー: 通常価格より 10% UP)
- カラー: Type A は本体カラーとラインカラーをお選び頂けます。  
Type B は本体カラーのみお選び頂けます。
- カラーファスナーもご指定頂けます。(無料オプション)
- マーク: 左胸に各小マーク・各カラーをご指定頂けます。  
※ 左尻裾に R-Lady ロゴが入ります。

### PRICE

	Type A	Type B
価 格	¥70,400-	¥70,400-
本体 Print Jersey	¥92,400-	¥92,400-
ライン Print Jersey	¥81,400-	-
本体+ライン Print Jersey	¥92,400-	-

※メーカー希望小売価格 (消費税込)

### EX (全12種)



### GLOSS (全4種)



### ストーンカラージャージ (全3種)

### Print Jersey (有料オプション)



### Color Fastener



※左から  
ホワイト、サックス、ターコイズ、ティーフブルー、  
パープル、グリーン、オリーブ、ピンク、レッド、  
イエロー、グレー、ブラウン

## KID'S-J7

Boys & Girls



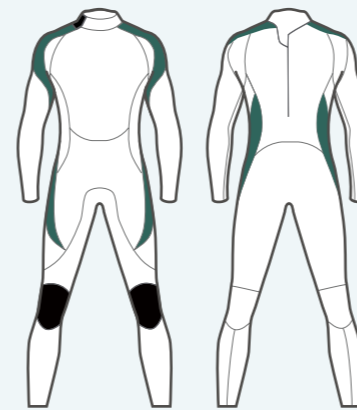
モデル着用  
本 体: ワイン  
ライン (肩・腰): カーキ



モデル着用  
本 体: ネイビー  
ライン (肩・腰): ストーンブルー



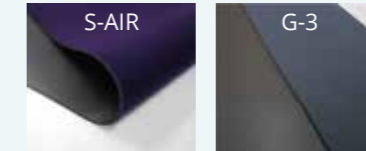
### COLOR VARIATION



□ 本体 ■ ライン (肩・腰)

オーダーシートのカラー欄には  
□ 本体 / ■ ライン (肩・腰)  
の順にご記入ください。

### MATERIAL



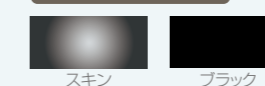
ハイトレッチ素材。 ストレッチ素材。  
RW3 クラス使用素材。 RW2 クラス使用素材。

### COLOR SAMPLE

#### RW3 class S-AIR (全9種)

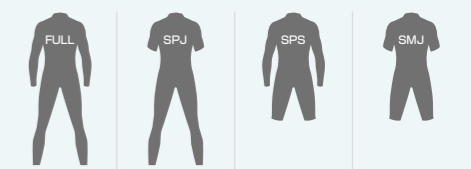


#### RW2 class G-3 (全2種)



### Kid's Size Chart ※既成サイズのみ

サイズ	110	120	130	140	150
体 重	19	23	29	36	43
首 囲	25	27	28	30	32
胸 囲	54	59	64	69	74
腹 囲	48	53	57	62	65
尻 囲	60	64	70	76	80



	FULL SUITS (3.5all, 3.5/2, 2all)	SPRING JUNKIE (3.5/2, 2all)	SPRING SUITS (3.5/2, 2all)	SUMMER JUNKIE (3.5/2, 2all)
RW3	¥38,500	¥34,100	¥29,700	¥26,400
RW2	¥30,800	¥27,500	¥24,200	¥20,900

※メーカー希望小売価格 (消費税込)



THE BEST QUALITY

Rider: Matt Chojnacki  
Photo: Daniel Gschwind

**RASH**  
WET SUITS CO.

ラッシュウェットスーツは最高品質の素材を使用し、熟練した職人たちがその1着1着を丁寧に仕上げています。そして、その卓越した着心地を世界中のサーファーに提供したいと願っています。